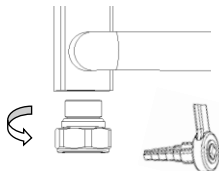


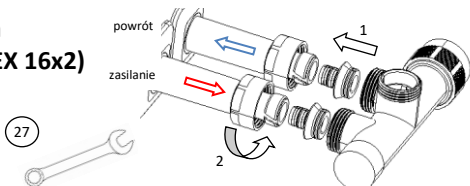
1



Uwaga:

Kluczem do wkręcania śrubunków wkręć złączkę w odpowiedni kolektor grzejnika. Zwrócić uwagę by podczas dokręcania nie uszkodzić o-ringa odpowiadającego za szczelność pomiędzy grzejnikiem, a złączką.

2.a
(PEX 16x2)

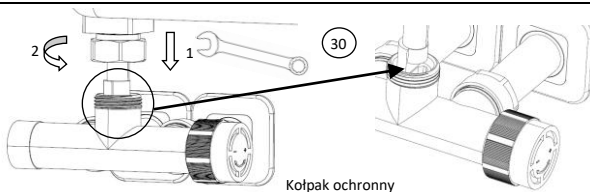


Uwaga:

Zasilanie po stronie wkładki odcinającej!!

Przed montażem złączek istnieje możliwość montażu rozety oraz tulejek maskujących w kolorze przyłącza (wyposażenie dodatkowe). Zwrócić uwagę by podczas montażu złączki 16x2 nie uszkodzić o-ringów odpowiedzialnych za szczelność złączki pomiędzy instalacją, a przyłączem.

3

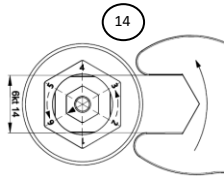


Uwaga:

Podcięcie na tulei musi być po stronie głowicy termostaticznej.

Odkręć kotpek ochronny

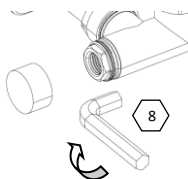
4



Uwaga:

Zmiana nastawy wstępnej zgodnie z kartą katalogową dostępną na www.tullyproducts.pl

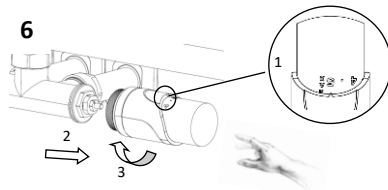
5



Uwaga:

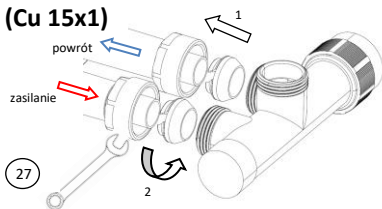
Zawór odcinający fabrycznie ustawiony w pozycji zamkniętej.

6



*	1	2	3	4	5
6°C	12°C	16°C	20°C	24°C	28°C

2.b (Cu 15x1)



Uwaga:

Zasilanie po stronie wkładki odcinającej!!

Przed montażem złączek istnieje możliwość nasunięcia rozety oraz tulejek maskujących na rurki instalacyjne (wyposażenie dodatkowe). Usunąć z zewnętrznej strony rurki ostre pozostałości materiału które mogą uszkodzić uszczelkę stożkową złączki podczas wciskania na rurkę. Po zaciśnięciu złączki z siłą ~8Nm w pierwszej kolejności sprawdzić czy nie ma możliwości obrotowania i/lub wysunięcia rurki poprzez **SILNE** jej pociągnięcie, a następnie przystąpić do sprawdzenia szczelności hydraulicznej. Zachować kąt 90° pomiędzy rurką, a grzejnikiem.

Warunki Gwarancji:

- Producent udziela gwarancji na okres 2 lat od daty zakupu.
- Wady ujawnione w okresie gwarancyjnym będą usuwane bezpłatnie w terminie do 14 dni roboczych od daty ich zgłoszenia.
- Zgłoszenie wady lub uszkodzenia przyjmowane są mailowo reklamacje@tullyproducts.pl.
- W celu dokonania naprawy gwarancyjnej należy wadliwy wyrób dostarczyć do biura MERA TECHNIK z opisem powodu reklamacji oraz kopią dowodu zakupu posiadającą pieczęć placówki, gdzie dokonano zakupu i wyraźnie zaznaczoną datą zakupu.
- Gwarancja nie obejmuje części, które ulegają naturalnemu zużyciu w okresie eksploatacji, wad powstałych w wyniku niezgodnego z instrukcją montażu i użytkowania, wad noszących ślady uszkodzeń mechanicznych, termicznych lub ślady ingerencji użytkownika.
- Nabywca traci wszelkie uprawnienia wynikające z gwarancji w przypadku: 1) zgubienia lub zniszczenia dowodu zakupu, 2) dokonania samowolnych napraw, demontażu, 3) niewłaściwego lub niezgodnego z instrukcją użytkowania.